

坂東市に移住しませんか？

～ 移住支援金のお知らせ ～

金額

世帯：100万円 単身：60万円

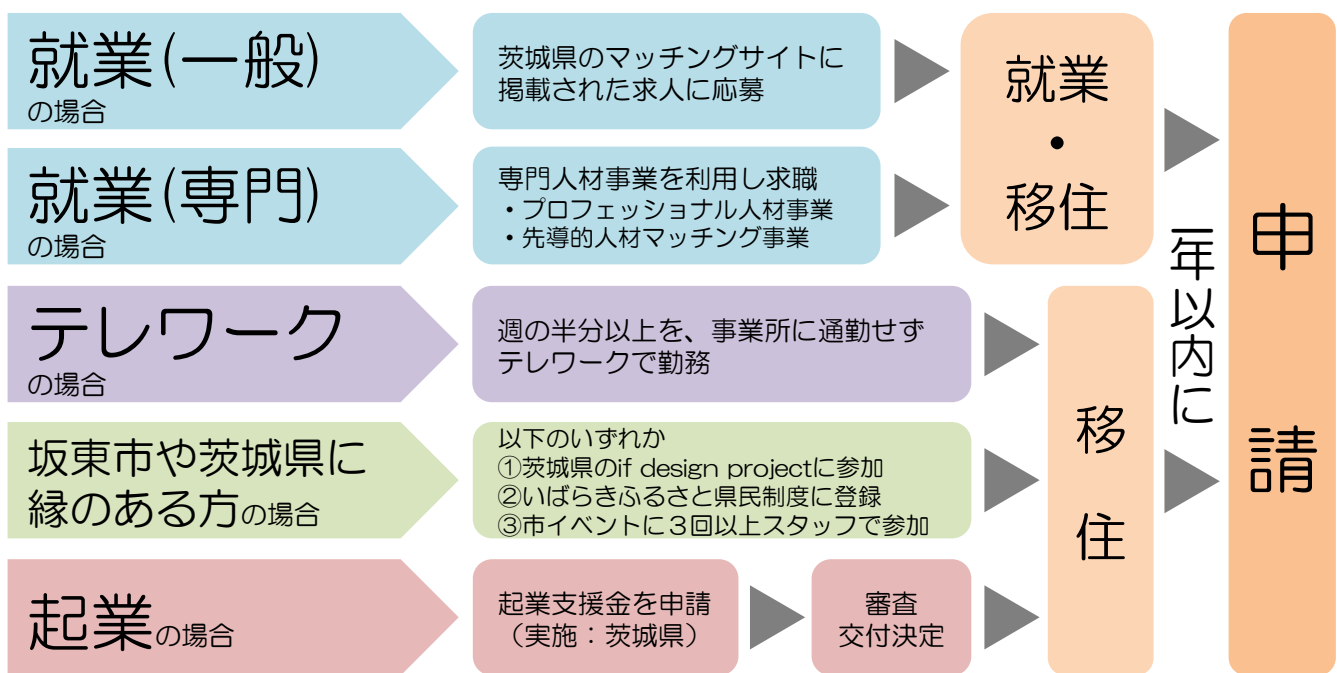
対象者

東京圏から坂東市に移住した方（条件有り）

※東京圏：埼玉県、千葉県、東京都、神奈川県（一部地域を除く）



申請までの流れ



※最大200万円プラス（起業支援金として）

当てはまるかも……？という方は、裏面へ！



●問い合わせ

坂東市企画部企画課人口政策係

TEL 0297-21-2181（直通）

E-mail kikaku@city.bando.ibaraki.jp

移住支援金の詳細は



または

坂東市 移住支援金

検索

関連情報

●起業支援金について

茨城県技術革新課

TEL 029-301-3522



●就業マッチングサイト

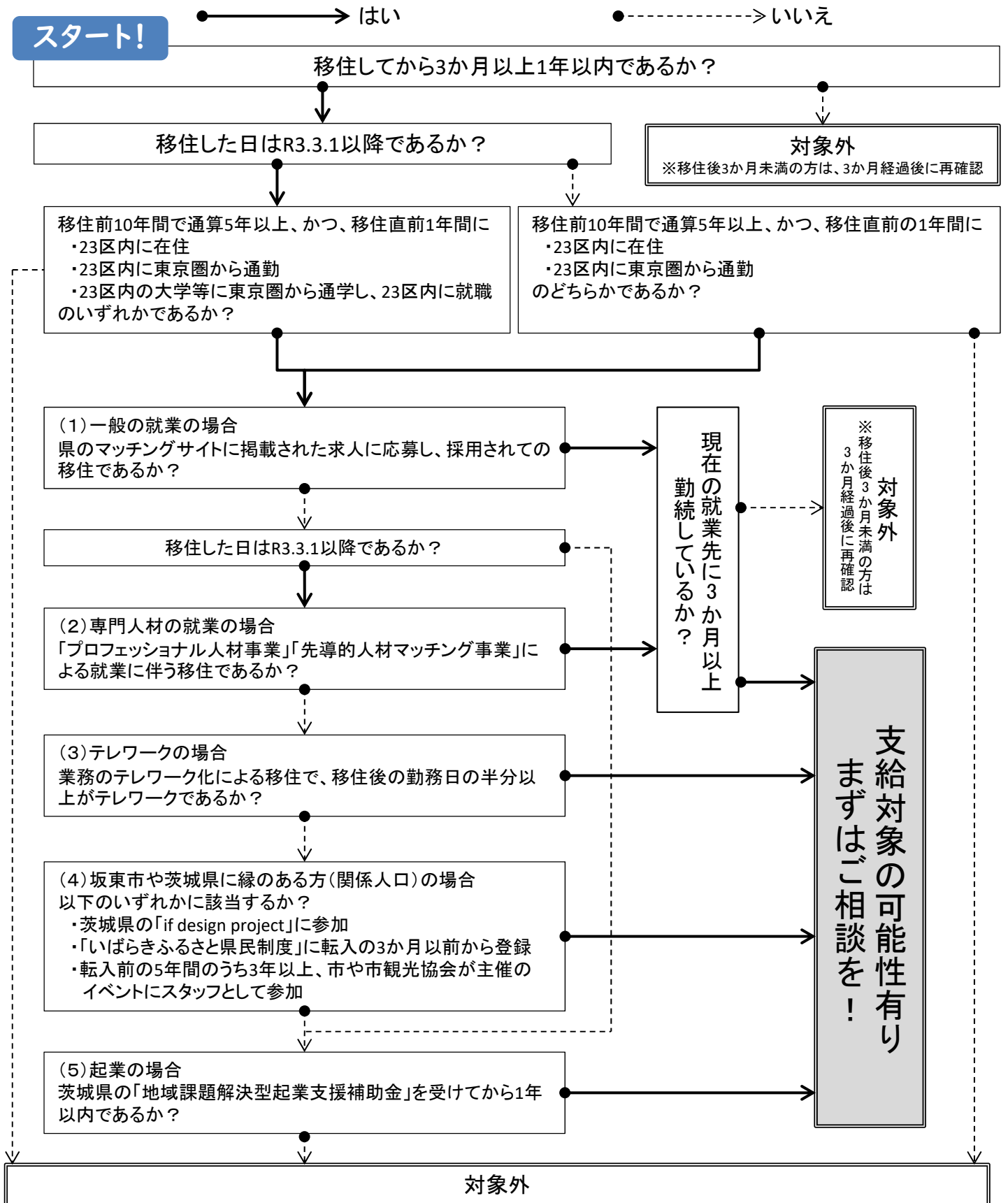
『いい顔で働こう。いばらきの求人』

茨城県計画推進課

TEL 029-301-2536



移住支援金(わくわく茨城生活実現事業)フローチャート



(注)

大学等 大学、大学院、短期大学、高等専門学校、専門学校など
東京圏 東京都、埼玉県、千葉県、神奈川県（以下の対象外地域を除く）

対象外地域（条件不利地域）

東京都 : 檜原村、奥多摩町、大島町、利島村、新島村、神津島村、三宅村、御蔵島村、八丈町、青ヶ島村、小笠原村
埼玉県 : 秩父市、飯能市、本庄市、ときがわ町、横瀬町、皆野町、小鹿野町、東秩父村、神川町
千葉県 : 館山市、旭市、勝浦市、鴨川市、富津市、いすみ市、南房総市、東庄町、長南町、大多喜町、御宿町、鋸南町
神奈川県 : 山北町、真鶴町、清川村