

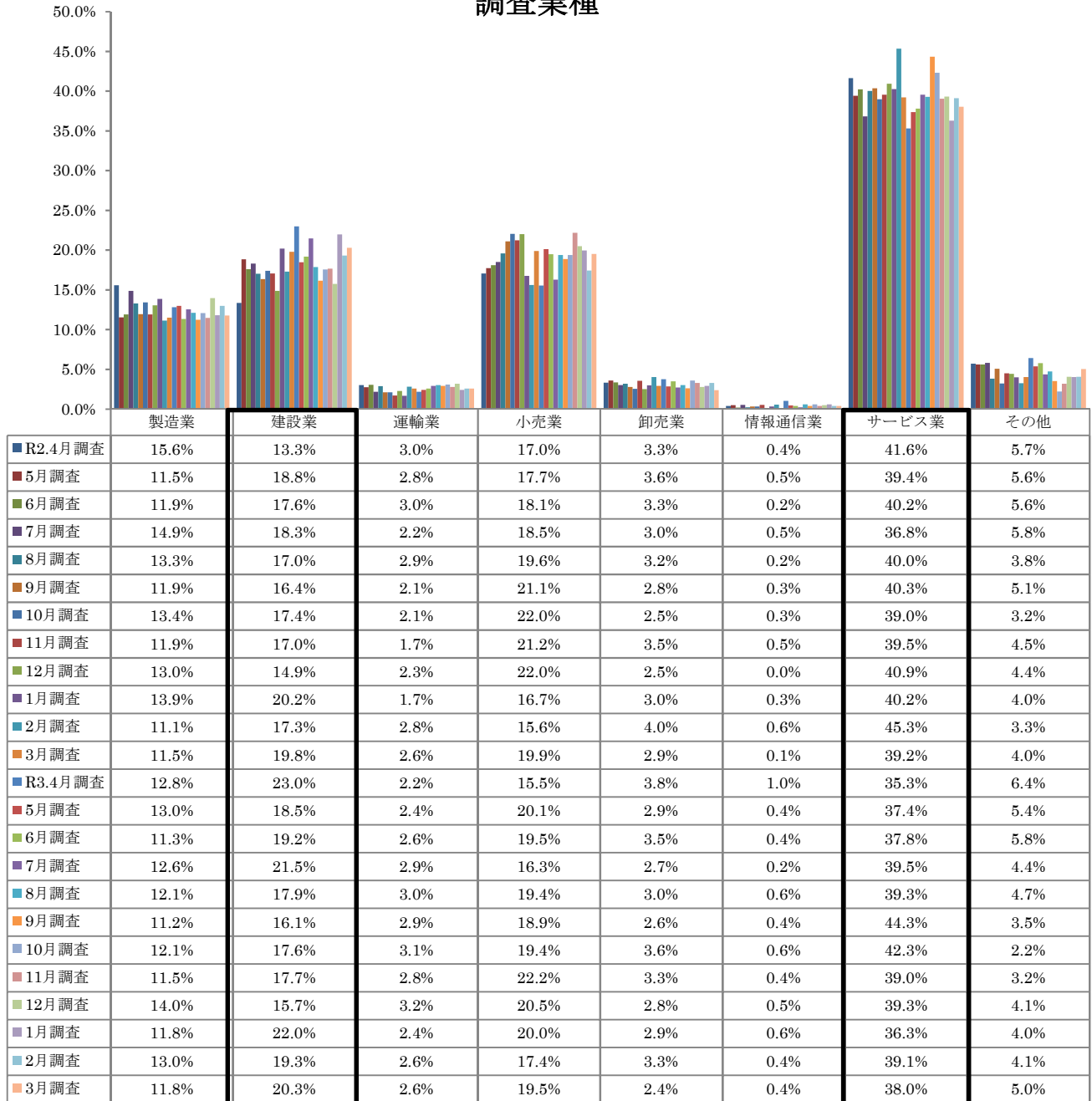
## 新型コロナウイルス感染症に係る緊急影響調査 (R2. 4~R4. 3)

### 1 回答企業の業種及び規模について

#### 【業種】

サービス業、建設業、小売業、製造業の順となっている。

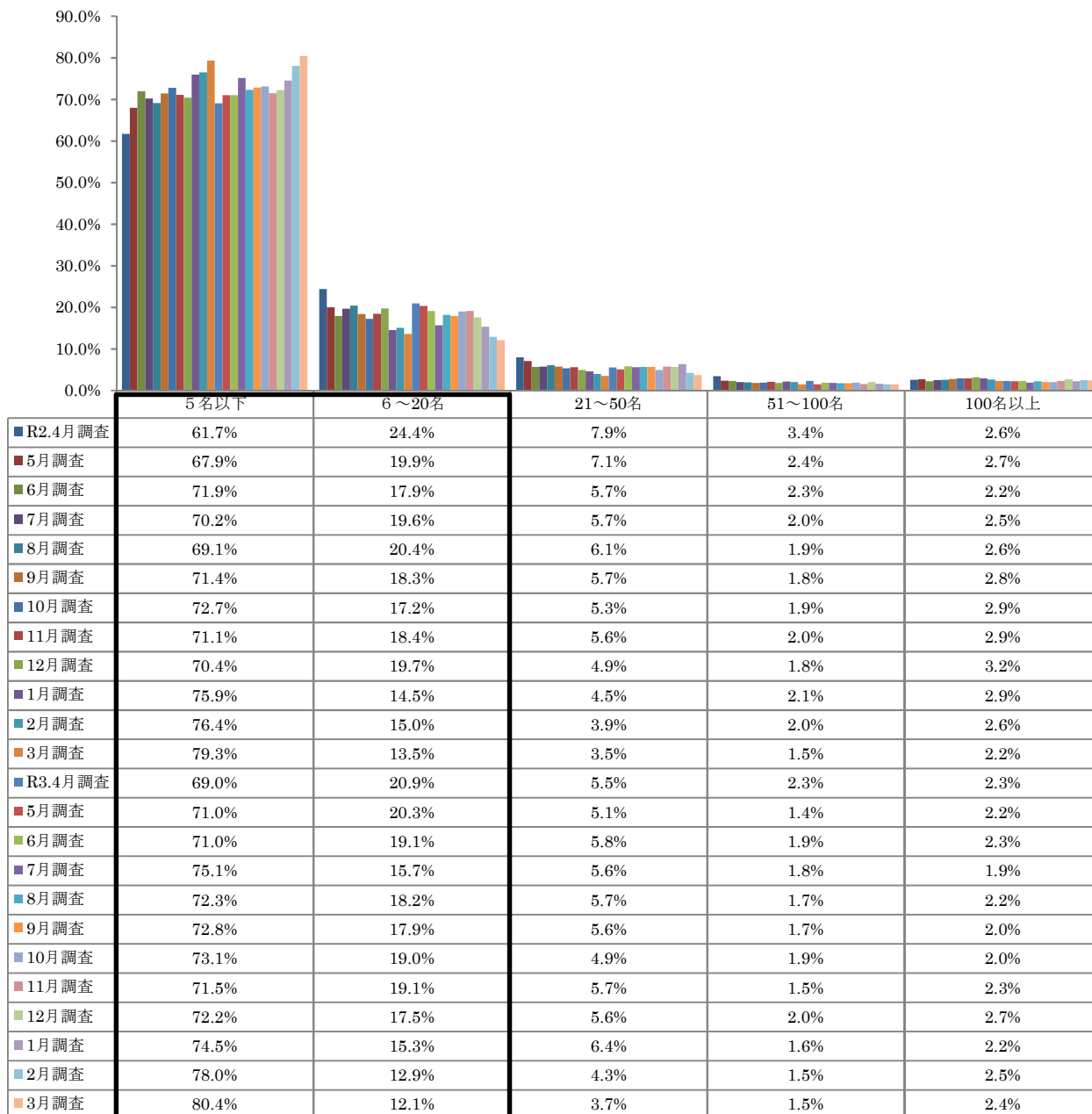
調査業種



【規模】

従業員数20名以下の企業が全体のおおむね9割を占めている。

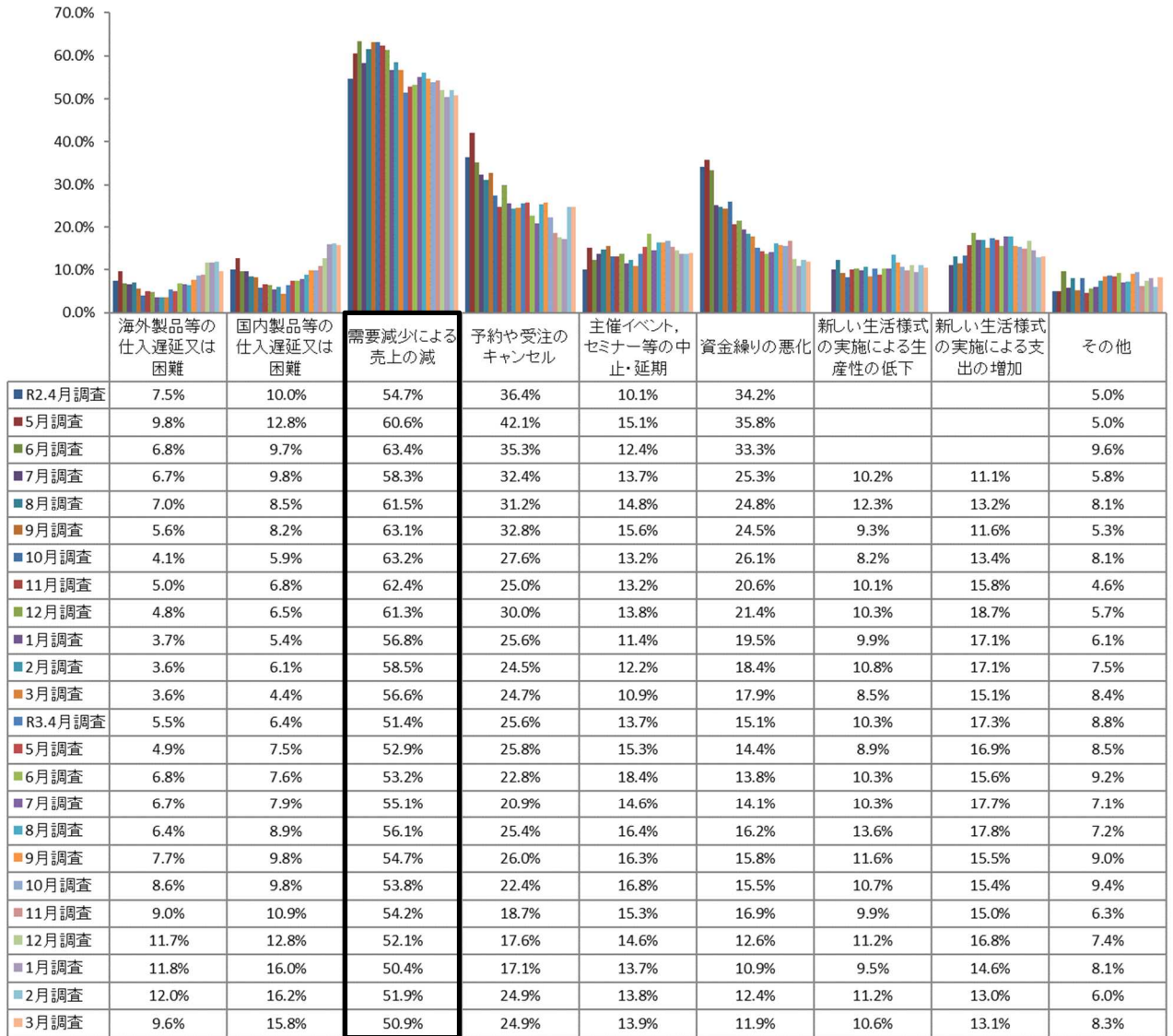
従業員数



## 2 具体的な影響について（複数回答）

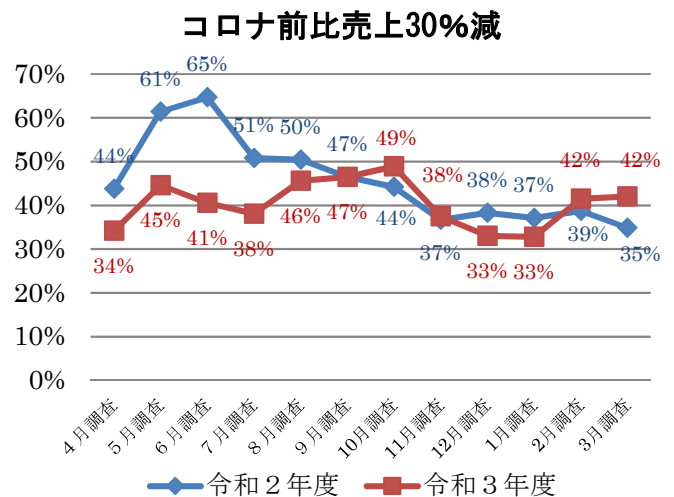
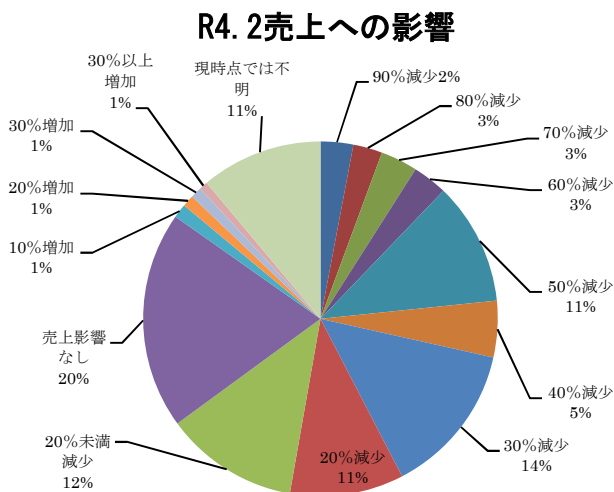
具体的な影響については、「需要減少による売上の減」が、高い回答割合となっている。

新型コロナウイルス感染症による具体的な影響



## 3 売上への影響について

令和4年2月の売上については、回答事業者の42%が、「感染症流行前の令和元年2月に比べて、30%以上売上が減少した」と回答しており、先月調査と同水準であった。



回答企業数：1,010社